

Zusatzinformation Selbsteingabe

Jobs einfach verknüpfen

Um bestehende oder neu erstellte Jobs aus **Softgarden** mit dem **karriere.at Business Portal** zu verbinden, benötigen wir deren **Job-IDs**.

In den nächsten Schritten zeigen wir Ihnen, wo Sie die Job-ID in Softgarden finden und wie Sie die Verknüpfung herstellen können.



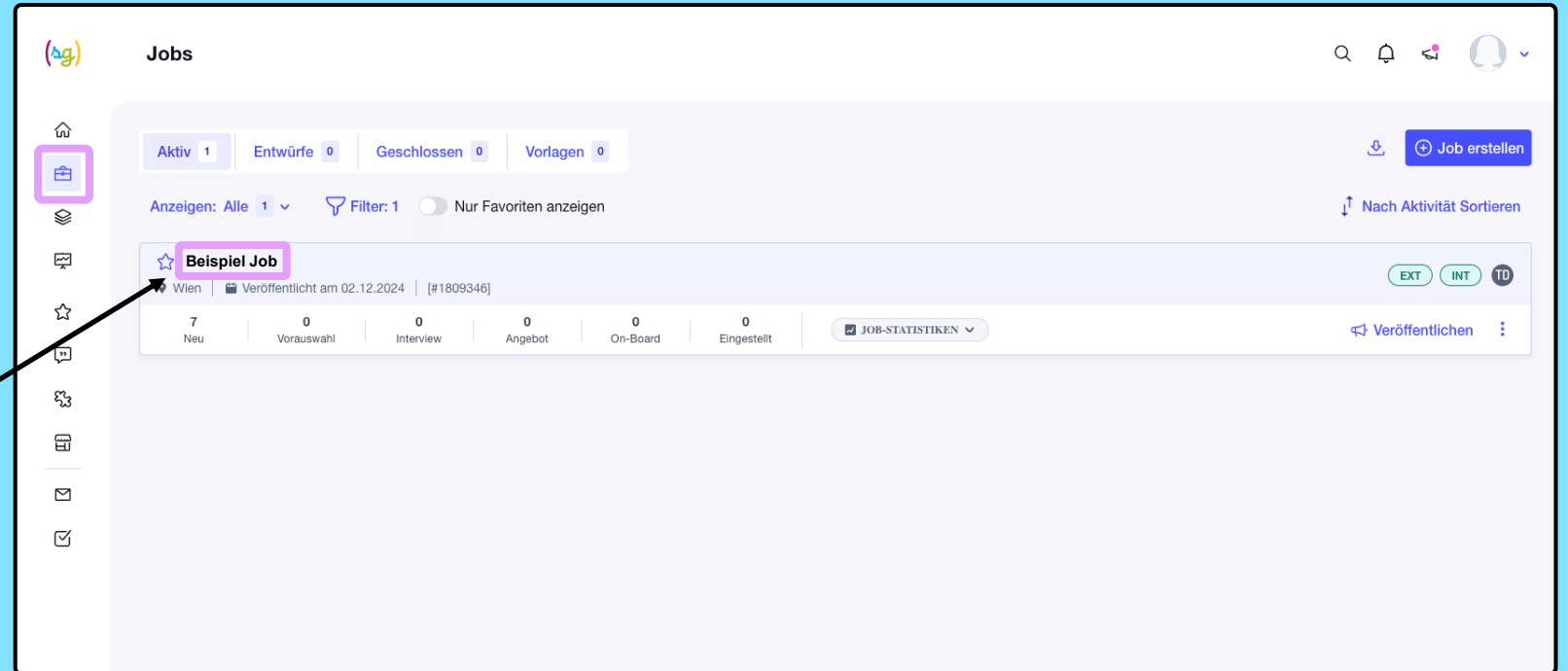
karriere.at

Schritt 1

Job-ID

Navigieren Sie in
Softgarden zum Bereich
Jobs

Öffnen Sie den
gewünschten Job



Softgarden Account

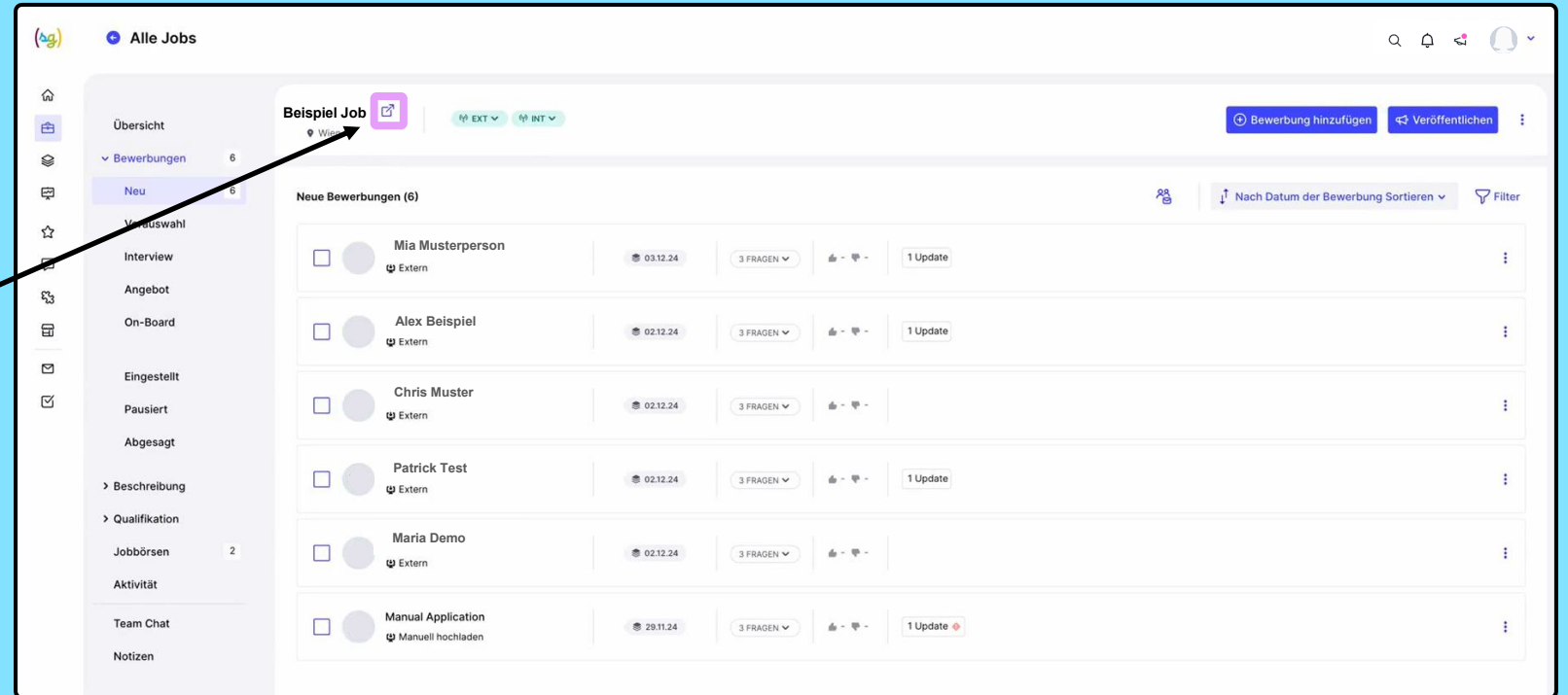
karriere.at

Schritt 2

Job-ID

Klicken Sie auf das **Icon**
neben dem Jobtitel

Eine neue Seite öffnet
sich



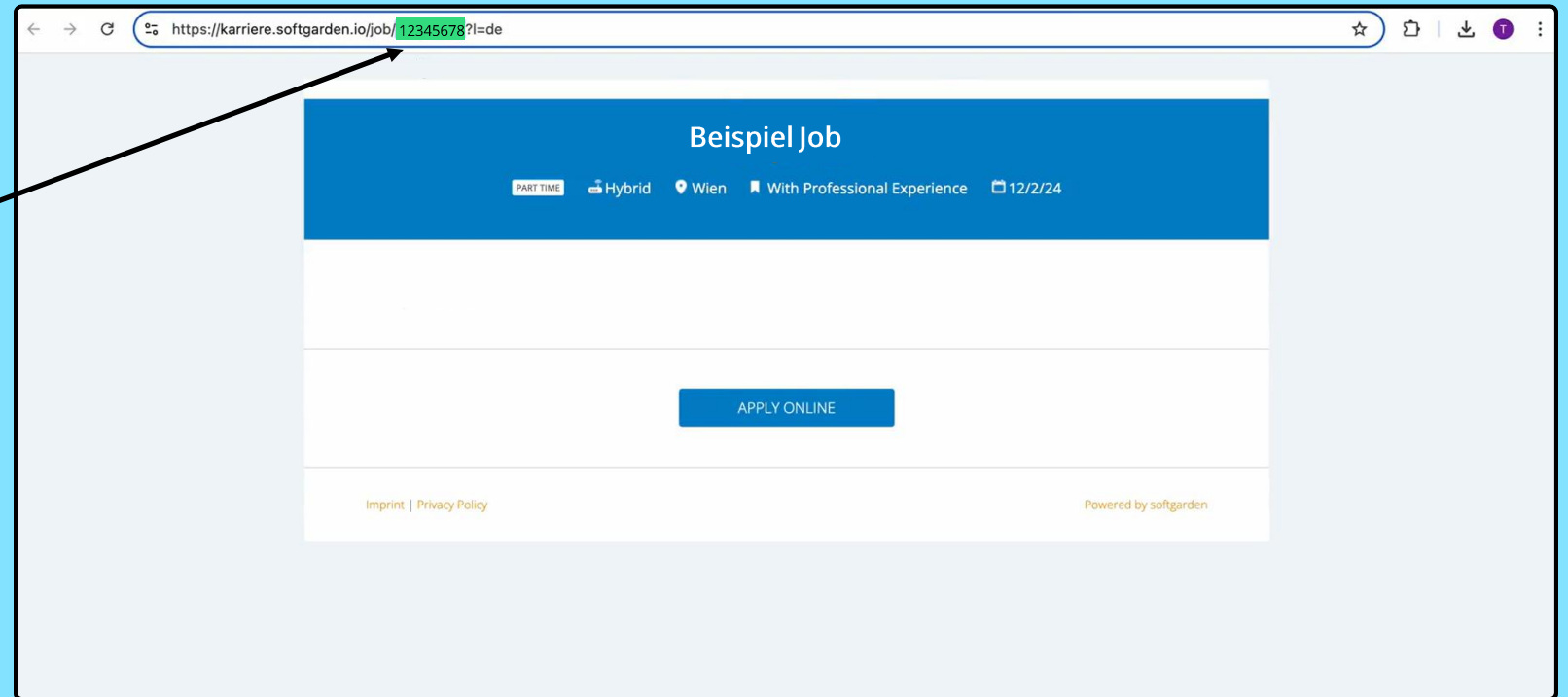
Softgarden Account

karriere.at

Schritt 3

Job-ID

Die Job-ID ist die **achtstellige Zahl** in der Url der neu geöffneten Seite



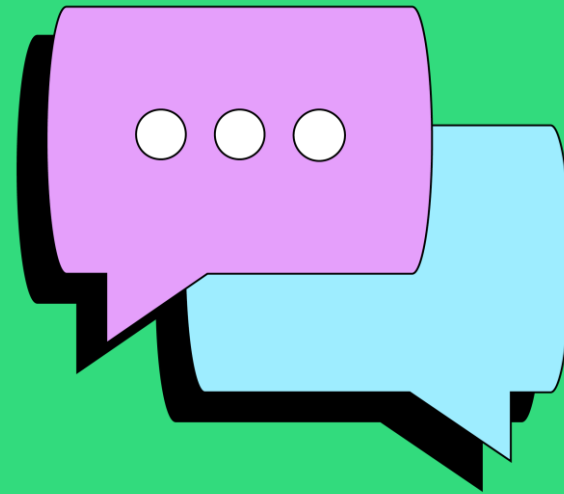
Softgarden Account

karriere.at

Bestehende Jobs verknüpfen

Um bereits vorhandene Jobs zu verknüpfen, kopieren Sie deren **Job-IDs** aus Softgarden und senden Sie diese an:

sales-consulting@karriere.at



Neue Jobs verknüpfen

Geben Sie die Softgarden **Job-ID** während des Inserate-Erstellprozesses im karriere.at Business Portal ein

Bewerbung

Zustellung der Bewerbungen

Sie verwenden bereits ein ATS (Bewerbermanagementsystem) und bieten Ihren Kandidat*innen dadurch ein angenehmeres Bewerbungsverfahren. Geben Sie die ATS-Job-ID an, um alle Bewerbungen automatisch in Ihr ATS zu erhalten. Sollte es zu Übertragungsproblemen kommen, wird die Bewerbung an die angegeben E-Mail-Adresse geschickt.

☐ Ich möchte Bewerbungen direkt ins ATS erhalten.

ATS-Job-ID - optional

ATS-Job-ID eingeben

E-Mail

Ansprechpartner (optional)

Name

Berufsbezeichnung

Telefonnummer

z.B. +43 (0) 732 12345

Bild der Ansprechperson

Bild der Ansprechperson reinziehen oder hochladen

JPEG, PNG - max. 8 MB

Ihre Schritte zum Inserat

- ✓ Daten
- ✓ Inhalt
- 3. Bewerbung**
- ✓ E-Mail
- ✓ Ansprechpartner
- ✓ Dokumente
- ✓ Bewerbungsschritte
- ✓ Design
- ✓ Zusammenfassung

karriere.at Business Portal

karriere.at