

# Anleitung ATS Anbindung

rexx systems

[karriere.at](https://www.karriere.at)

# Anbindung Bewerbungsmanagementsystem

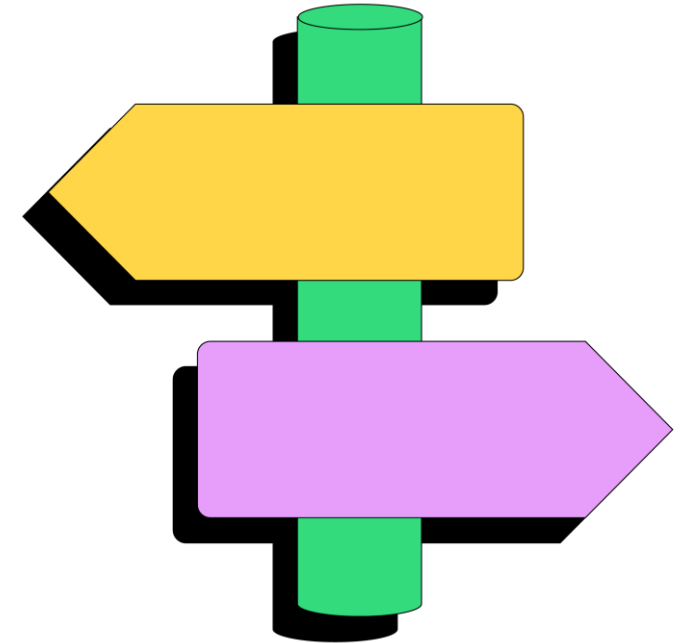
## rex systems

Um Ihr Bewerbungsmanagementsystem im karriere.at Business Portal zu aktivieren, sind folgende Schritte erforderlich:

- Jobportal Url eingeben
- Bewerbungsquelle anlegen

In den nachfolgenden Seiten führen wir Sie Schritt für Schritt durch den Anbindungsprozess.

**Wichtig:** Bitte stellen Sie sicher, dass Sie Admin Ihres rex systems Accounts sind oder der Admin den Zugang mit Ihnen geteilt hat.



# Schritt 1

Nach Auswahl von **Rexx** im Dropdownmenü, öffnet sich der rexx systems Connection Flow

**karriere.at**

**Muster User**  
Musterfirma Intern Testing Rechnungs GmbH  
Wien

- Übersicht
- Profil
- Inserate
- Guthaben
- Talentdatenbank
- Recruiting Services
- bewerben.manager
- smart bewerben**
- FAQs
- AGB und Impressum

### smart bewerben

Sie möchten Ihren Recruiting-Prozess weiterentwickeln?

Nutzen Sie smart bewerben, den optimierten Bewerbungsprozess von karriere.at.

smart bewerben bietet ein einheitliches, strukturiertes Bewerbungsformular. Der Bewerbungsprozess ist für Bewerbende unkompliziert, transparent und sicher. Inserate mit smart bewerben erhalten im Durchschnitt doppelt so viele Klicks auf den Bewerben-Button als Inserate ohne diese Funktion.

**Bewerbungsmanagementsystem** Aktiv

Lassen Sie Bewerbungen automatisch an Ihr ATS übermitteln! Wir unterstützen die Zustellung an die im Drop-Down-Menü genannten Bewerbungsmanagementsysteme.

**Erstanbindungen und Änderungen von Bewerbungsmanagementsystemen werden von uns schnellstmöglich geprüft. Anschließend erhalten Sie eine Bestätigung per E-Mail. Bis zur Anbindung erhalten Sie die Bewerbungen per E-Mail.**

Bewerbungsmanagementsystem

Rexx

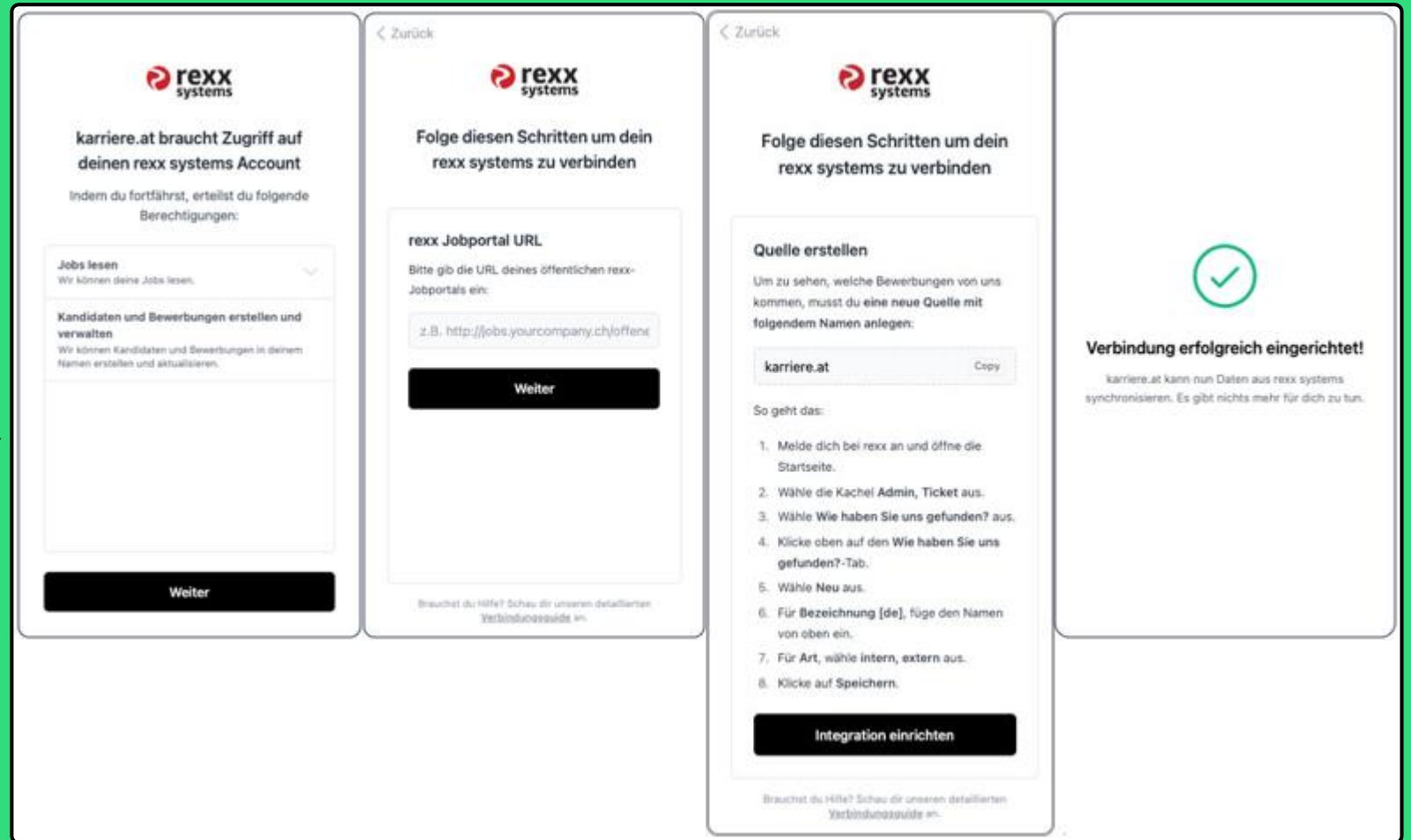
**Änderungen beantragen**

karriere.at Business Portal

karriere.at

# Schritt 2

Der **Connection Flow** führt Sie durch den Anbindungsprozess



karriere.at Business Portal

karriere.at

# Jobportal Url eingeben

[karriere.at](https://www.karriere.at)

# Schritt 3

## Jobportal Url eingeben

Ihre **Jobportal Url** ist die öffentliche Url Ihrer Website, auf der alle offenen Positionen gelistet sind.

Bitte stellen Sie sicher, dass es sich nicht um die Url der Startseite Ihrer Karriere-Seite handelt, sondern alle Jobs unter der Url ersichtlich sind.

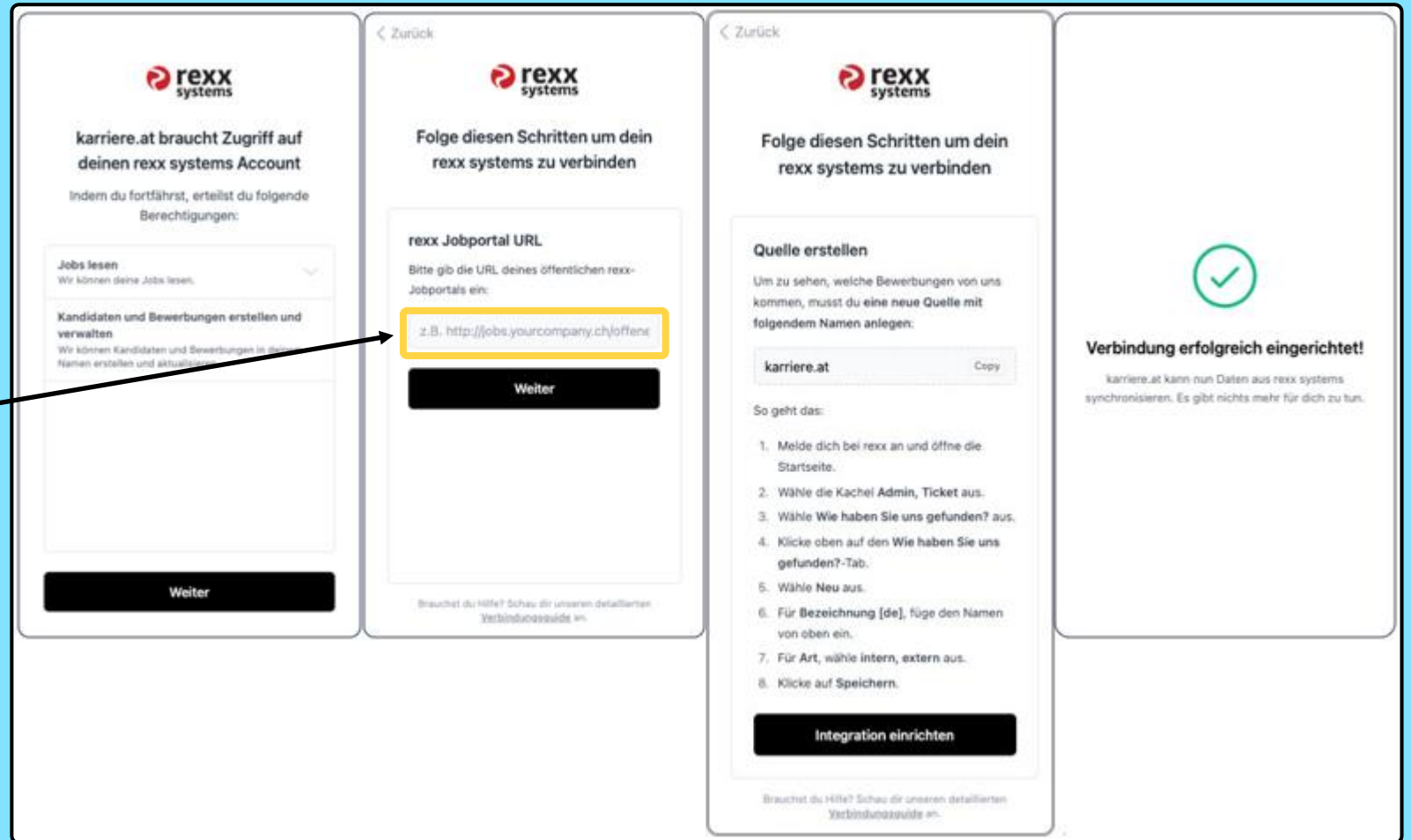
Beispiel: <https://jobs.yourcompany.ch/offene-stellen>

**Kopieren** Sie Ihre Jobportal Url.

# Schritt 4

Jobportal Url eingeben

Fügen Sie Ihre **Jobportal Url** in den Connection Flow ein



karriere.at Business Portal

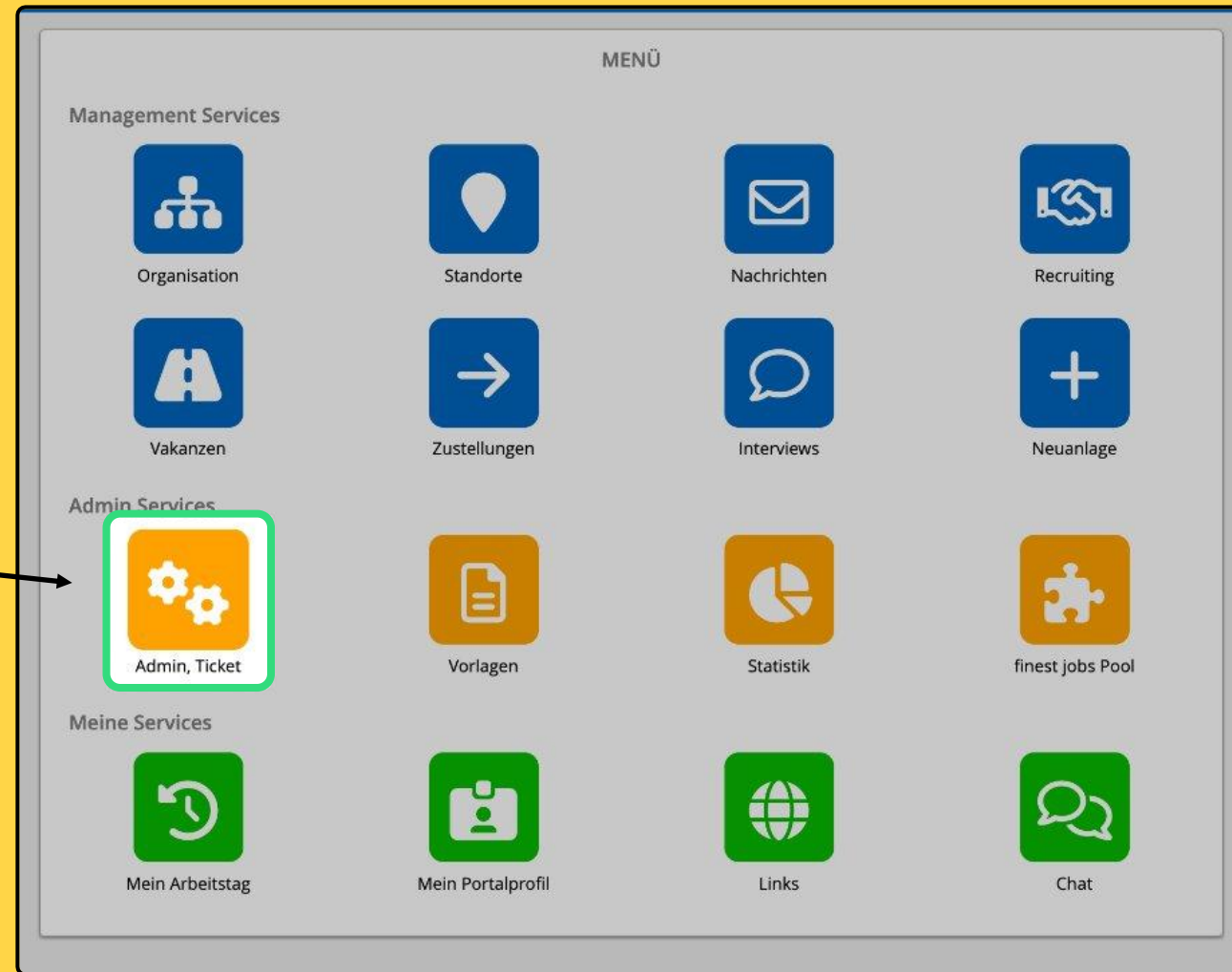
karriere.at

# **Bewerbungsquelle anlegen**

# Schritt 5

Bewerbungsquelle anlegen

Loggen Sie sich  
in Ihren rexx systems  
Account ein und klicken  
Sie auf  
**Admin, Ticket**



rexx systems Account

# Schritt 6

## Bewerbungsquelle anlegen

1. Suchen Sie nach **Wie haben Sie uns gefunden**
2. Klicken Sie auf die Schaltfläche

The screenshot shows the 'Systemdaten' (System Data) configuration page for a recruitment source. The page is titled 'Systemdaten' and has a search bar containing 'Wie haben Sie uns gefunden?'. Below the search bar, there is a list of results. The first result is highlighted with a green border and contains a blue square button with a white plus sign, followed by the text 'Wie haben Sie uns gefunden?'. Below this result, there is a description: 'Auflistung, Neuanlage und Konfiguration der Auswahlwerte für das Bewerbungsfeld „Wie haben Sie uns gefunden?“'. At the bottom of the page, the word 'RECRUITING' is visible. On the right side of the page, there is a 'Cards' button. The interface is part of the 'rex systems Account'.

rex systems Account

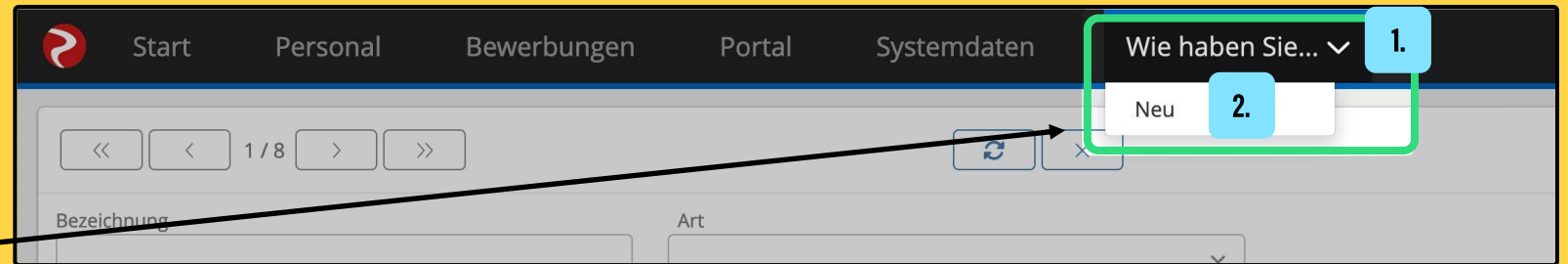
**karriere.at**

# Schritt 7

## Bewerbungsquelle anlegen

1. Öffnen Sie das Dropdown  
**Wie haben Sie uns gefunden**

2. Klicken Sie auf  
**Neu**



rex systems Account

# Schritt 8

## Bewerbungsquelle anlegen

1. Fügen Sie **karriere.at** in das Feld **Bezeichnung [de]** ein

2. Wählen Sie im Feld **Art** **intern, extern** aus.

3. Klicken sie auf **Speichern**

NEU

Speichern 3.

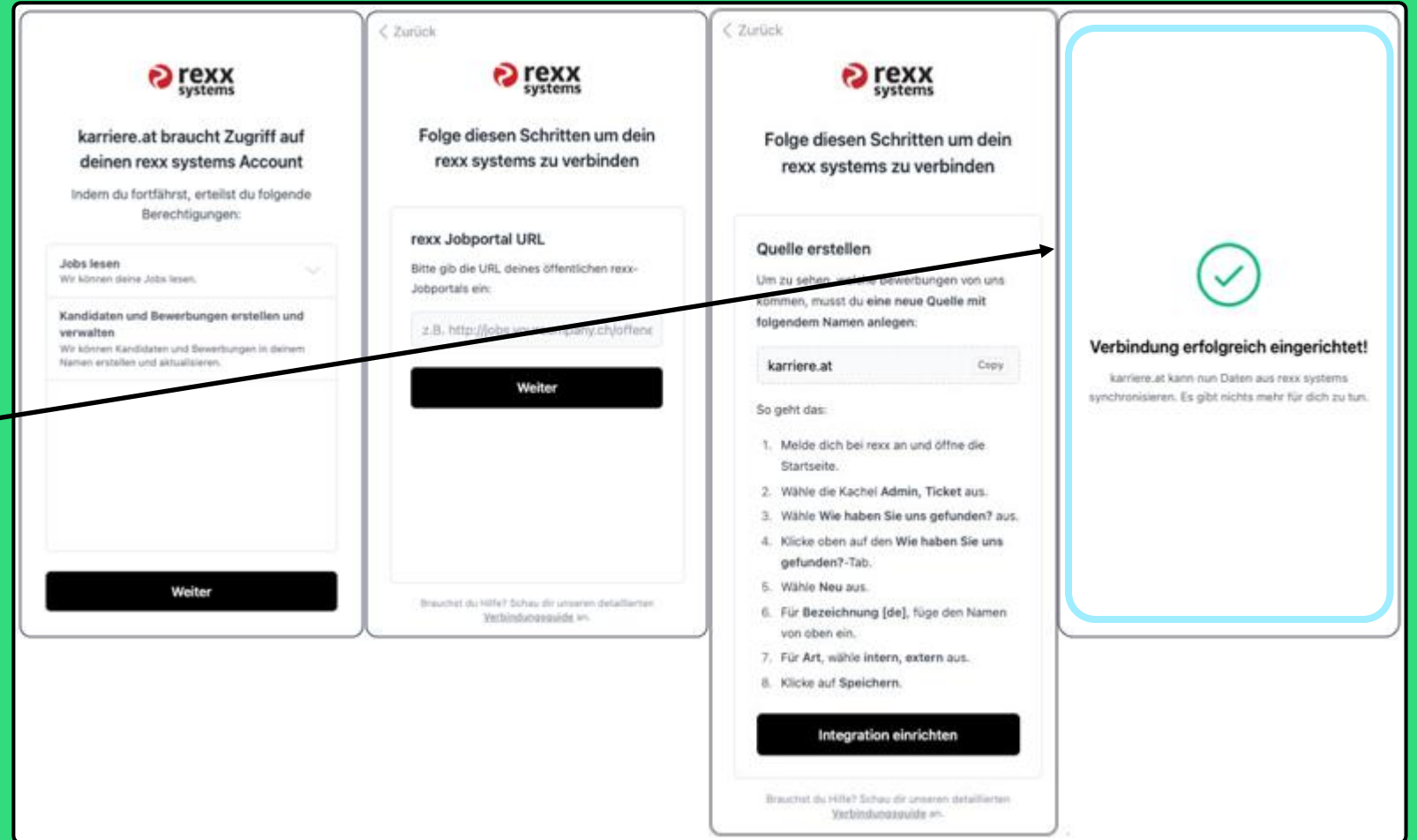
1. Bezeichnung [de] \* karriere.at

2. Art \* intern, extern

rex systems Account

# Schritt 9

Gratulation!  
Sie haben  
die Verbindung  
erfolgreich eingerichtet



karriere.at Business Portal

karriere.at